

# Maquinaria Móvil

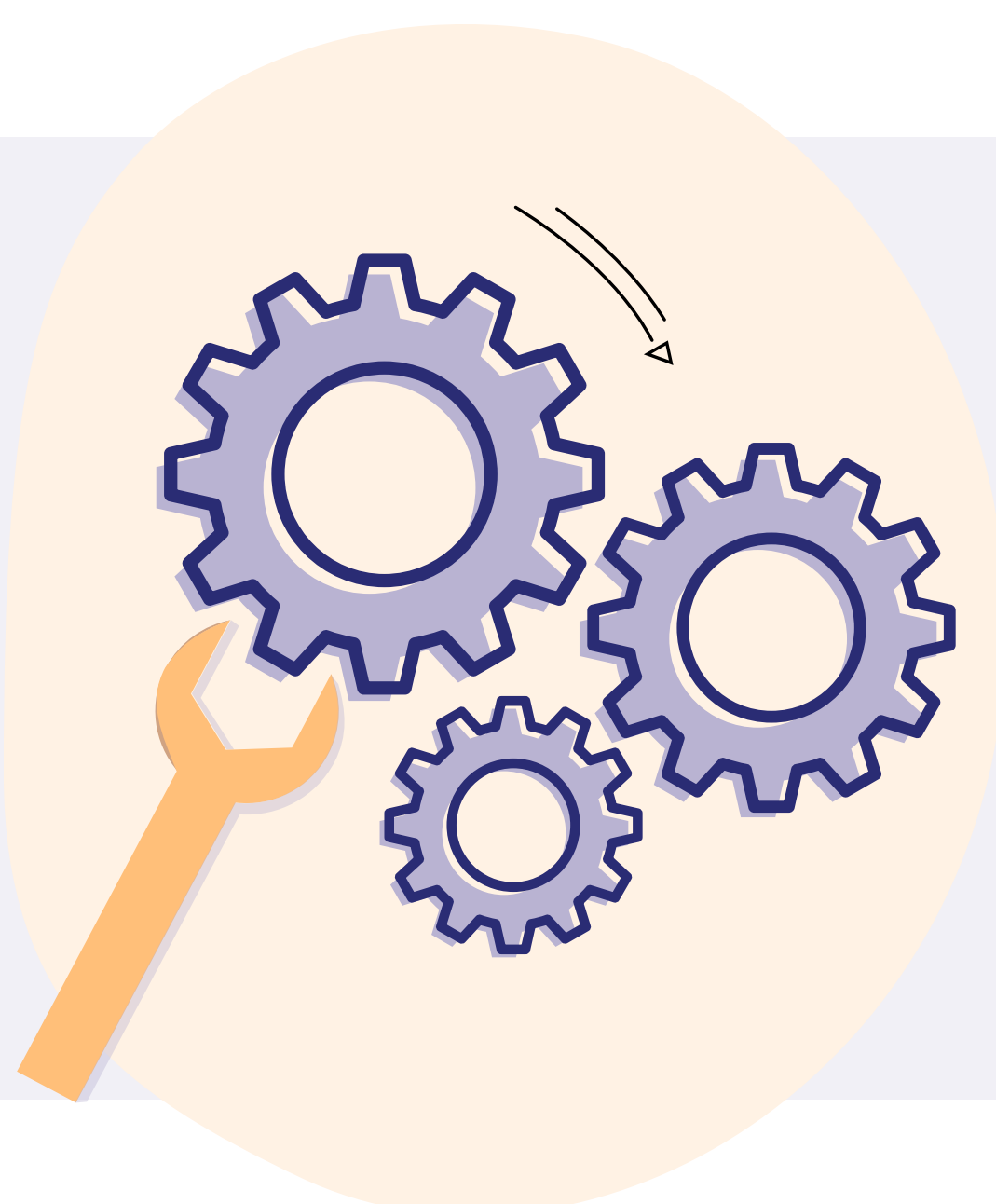


## ANTES DE UTILIZAR CUALQUIER HERRAMIENTA O MAQUINARIA

- Asegúrese de que las **protecciones** estén en **buen estado de funcionamiento**.
- Asegúrese de que todas las **herramientas** estén en las **condiciones adecuadas** y se les haya realizado **mantenimiento regularmente** (verifique los registros).
- Confirme que la entrada en el área operativa del equipo móvil o energizado esté debidamente aislada a través de **LO(TO)<sup>2</sup>** durante su funcionamiento.
- Utilice únicamente máquinas y herramientas para las que haya recibido la **formación necesaria**.
- Asegúrese de que sea la herramienta adecuada para la acción que va a realizar y de que esté **limpia y libre de cualquier resto** que pueda crear un peligro.
- Opere siempre la maquinaria de acuerdo con las **instrucciones del fabricante** disponibles.
- Asegúrese de que todos los demás miembros del equipo estén a una **distancia segura** de la máquina cuando la ponga en funcionamiento.
- **NUNCA** retire la protección de la máquina.

## DESPUÉS DEL TRABAJO

- Permanezca en un **área segura** donde el equipo no le golpee ni pueda atraparlo, o donde pueda resultar salpicado o golpeado por materiales, fluidos o emisiones.
- Siga los procedimientos e instrucciones previos a la puesta en marcha con la persona a cargo de la maquinaria o el equipo.
- Asegúrese de que todos los **sistemas de protección** y protección estén en su lugar antes de reiniciar.



Evite los riesgos asociados al movimiento y energía que los producen (e.g.: eléctrica, neumática, hidráulica, térmica, cinética, potencial, mecánica).