



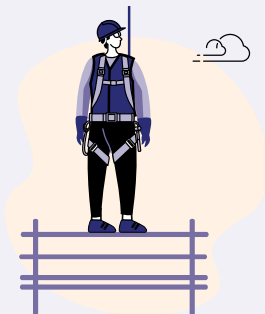
# Cardinal Rules





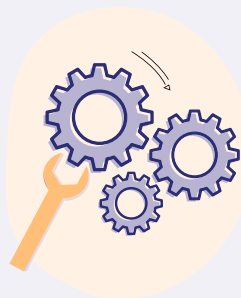
## Control del Trabajo

Crear un entorno laboral seguro a través de la Identificación y evaluación de riesgos, definición de medidas preventivas y emisión de Permisos de Trabajo.



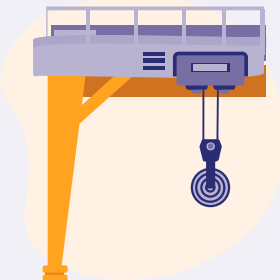
## Trabajos en Altura

Protéjase de caídas al trabajar en altura. De 6 pies (2 m). O superior.



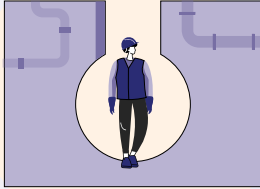
## Maquinaria Móvil

Evite los riesgos asociados al movimiento y energía que los producen (e.g.: eléctrica, neumática, hidráulica, térmica, cinética, potencial, mecánica).



## Elevación e Izado

Minimice los riesgos asociados a las cargas aéreas: Asegurando la selección e inspección de los dispositivos de elevación y la capacitación del personal autorizado.



## Espacios Confinados

Es vital controlar y realizar un seguimiento de la atmósfera. La mayoría de los espacios confinados tienen una entrada/salida y medios de entrada/salida incómodos o de difícil acceso. ¡Tenga SIEMPRE un Plan de Rescate!



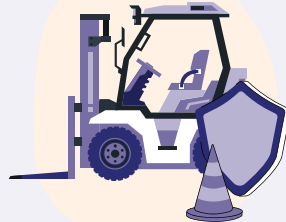
## Consumo de Sustancias

Controle el impacto del uso indebido de sustancias (e.g.: alcohol, drogas ilícitas, medicamentos de venta libre y medicamentos recetados y otras sustancias) que tengan el potencial de afectar la salud, el comportamiento, el juicio o desempeño laboral.



## Bloquear, Etiquetar, Probar - LO(TO)<sup>2</sup>

Programa de control para fuentes de energía peligrosas (e.g.: mecánica, eléctrica, neumática, cinética, potencial, térmica, química y radiación) para garantizar que las maquinarias y los equipos estén aislados de forma segura durante los trabajos de mantenimiento o inspección.



## Conducción Segura

Planifique el viaje y el trabajo, evalúe los riesgos, refuerce la sensibilización sobre los riesgos durante la conducción y evite las distracciones.

